



Für Schulgruppen

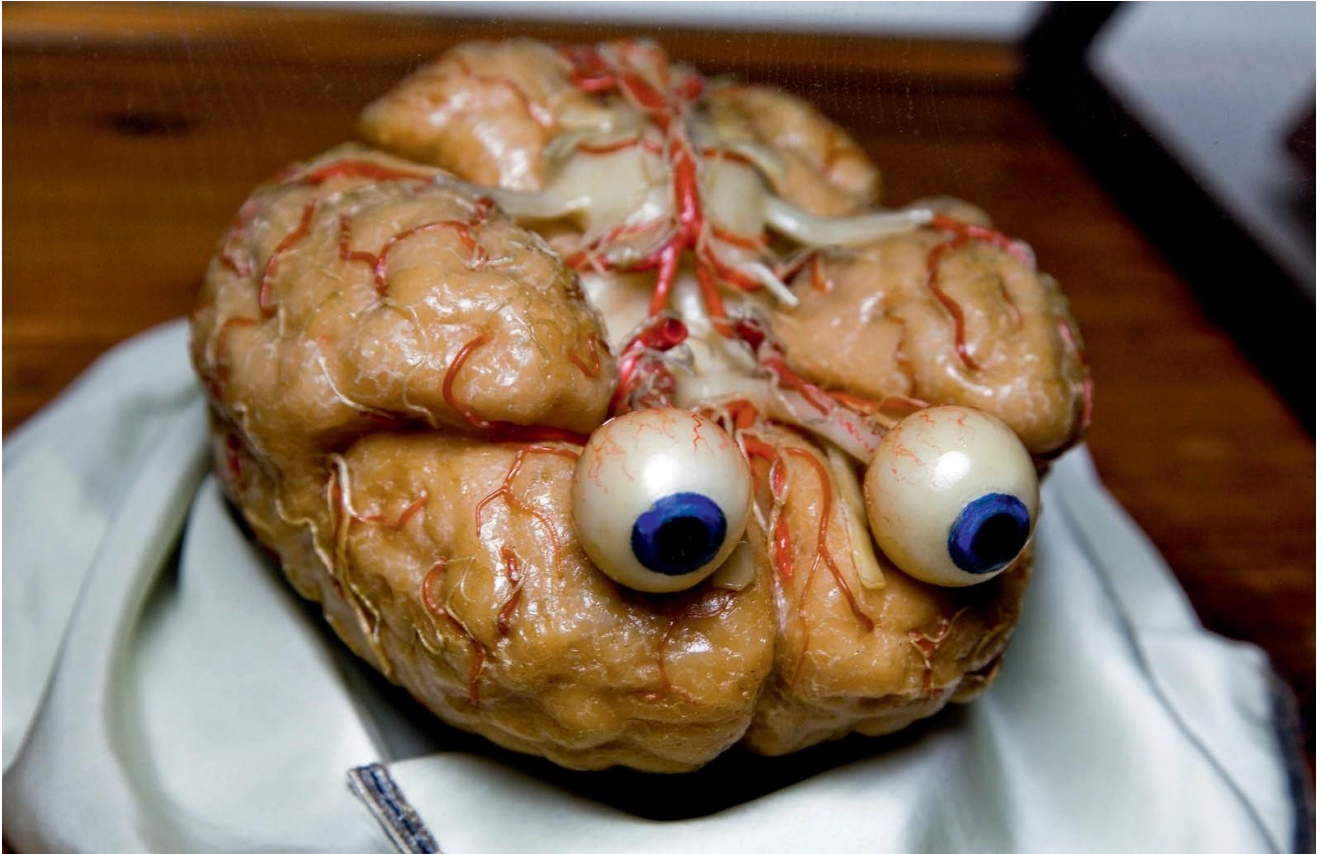
Das Josephinum

Die Sammlungen der Medizinischen Universität Wien entstanden aus der jahrhundertlangen Ausbildungs- und Forschungstätigkeit der Medizinischen Fakultät der Universität Wien. Diese wurde 1365 gegründet und ist die Vorläuferin der heutigen Medizinischen Universität. Die unter der Initiative des Kaisers Joseph II errichtete Sammlung anatomischer Wachmodelle ist ein bemerkenswerter Zeuge der Medizingeschichte im 18. Jahrhundert. Sie zeigt den Bau des menschlichen Körpers in faszinierender Weise und beeindruckt durch präzise künstlerische Fertigkeit, mit der die anatomischen Details dargestellt werden. Als Teil der medizinisch-chirurgischen Josephsakademie spielte die Sammlung eine wichtige Rolle in der Ausbildung der angehenden Ärzte.

Themen & Inhalte der Führungen

- **Geschichte der Medizin im 18. Jahrhundert** mit den Schwerpunkten Josef II & Altes Allgemeines Krankenhaus, sowie im 19. Jahrhundert unter anderem mit dem Fokus auf Universitätskliniken, Semmelweis, Billroth, etc. Es werden allgemeine Fragestellungen zum Thema Hygiene, Anästhesie und Operationsmethoden (Möglichkeiten, Umfeld etc.) behandelt.
- Der Hauptteil der Führung basiert auf der **Anatomie des menschlichen Körpers**, die anhand der Wachsmodelle den Schülern näher gebracht wird. Die Ausstellungsobjekte reichen von Ganzkörper- bis zu Detailmodellen. Eine inhaltliche Schwerpunktsetzung ist auf Wunsch möglich (z.B. Gehirn, Nerven, Blut).
- **Die künstlerische Gestaltung der „anatomischen Modelle“**
Die Objekte der Sammlung sprengen die Grenzen des klassischen anatomischen Modells. Durch die wissenschaftlich fundierten und künstlerisch raffinierten Techniken der italienischen Modelleure, Bildhauer und Anatomen des 18. Jahrhunderts, wurde die Wachsmodellsammlung im Josephinum zu einem Ensemble von unermesslichem künstlerischen Wert. Nach Wunsch wird die künstlerische und handwerkliche Seite der Modelle im Zuge der Führungen behandelt.
- **Einblicke in die Sammlung medizinischer Instrumente**
- **wechselnde Sonderausstellungen**





ECKDATEN

zum Besuch des Josephinums mit Schülergruppen

TERMINE & ÖFFNUNGSZEITEN: nur nach vorheriger Vereinbarung Mo–Do, 9.00–17.00, in Ausnahmen auch während der regulären Öffnungszeiten Fr–Sa 10.00–18.00.

DAUER: 60–90 Minuten

PREIS: pro SchülerIn EUR 4,-

Für LehrerInnen und Begleitpersonen (max. 2 pro Schulklasse/Gruppe) ist der Eintritt kostenlos. Während des Museumsaufenthalts wird die Verantwortung für die Gruppe von den Begleitpersonen getragen.

GRUPPENGROSSE: Aufgrund des historischen Bestands im Haus sind Führungen in der Gruppengröße von max. 25 Personen möglich. Bei einer größeren Personenzahl wird die Gruppe geteilt, es finden daher zwei zeitgleiche Führungen für die Klasse statt. Die Mindestteilnehmerzahl für die Buchung einer Führung beträgt 10 Personen.

ANMELDUNG: Es wird um eine schriftliche Anmeldung (*mindestens 2 Wochen vor dem gewünschten Termin*) unter sammlungen@meduniwien.ac.at gebeten. Folgende Eckdaten sind anzuführen: Wunschtermin, Schulanschrift, Schulstufe, Lehrfach (falls gewünscht Schwerpunkt der Führung), Teilnehmeranzahl, telefonischer Kontakt der Begleitperson

STORNO: Bei einer zeitgerechten Absage bis zu 2 Arbeitstage vor dem gebuchten Termin ist keine Stornogebühr zu entrichten. Bei nicht fristgerechter Absage bzw. beim Nichterscheinen der Gruppe werden EUR 40,- Stornogebühr in Rechnung gestellt.

GARDEROBE: Den Schülergruppen steht eine Garderobe im Museumsbereich kostenlos zur Verfügung. Für Wertsachen wird keine Haftung übernommen. Aus Sicherheitsgründen ist es nicht gestattet, Rucksäcke und große Taschen in die Ausstellungsräume mitzunehmen.